

# System naokienny do zabudowy obustronnej

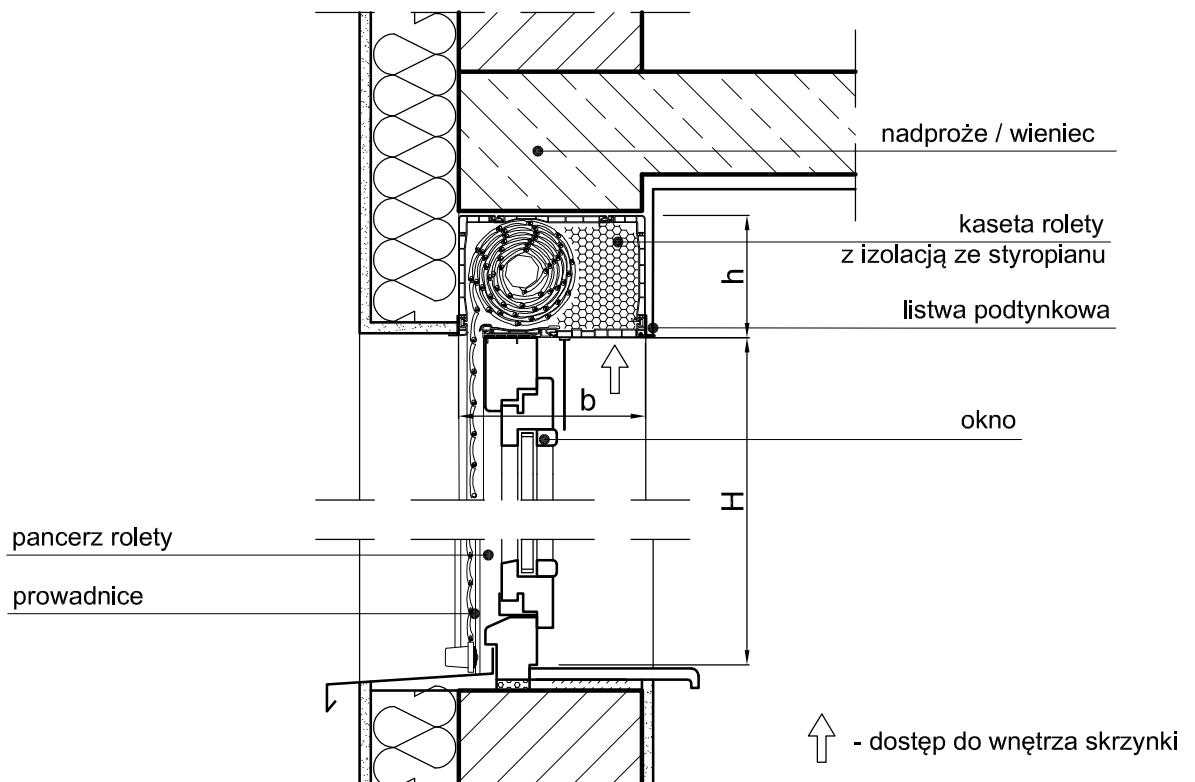
## ZASTOSOWANIE SYSTEMU:

- w budynkach nowowznoszonych, w trakcie montażu okien
- w trakcie wymiany okien w budynkach istniejących

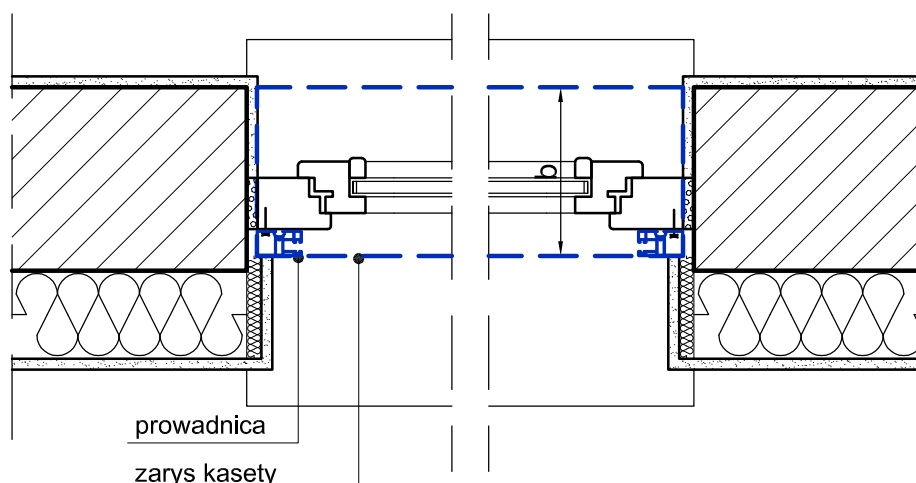
## SPOSÓB MONTAŻU -

ściana warstwowa -

montaż kasety we wnęce okiennej, pod nadprożem



## SPOSÓB MONTAŻU PROWADNIC:



	Wielkości skrzynek w systemie naokiennym		
Szerokość skrzynki rolety b [mm]	250	250	
Wysokość skrzynki rolety h [mm]	160	200	
Wysokość okna H [mm]	1780	2900	

Dla pancerza PA-39 maksymalna szerokość rolety 2500mm, powierzchnia do 6,5m<sup>2</sup>